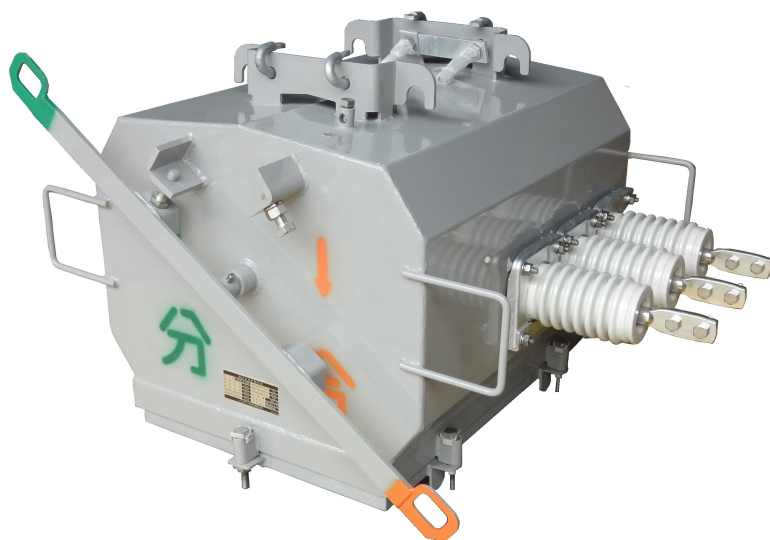


T.gami

手动真空

负 荷 开 关

LTV10-A-YQ3



10kV · 630A

户外 · 柱上

固 体 绝 缘

真 空 灭 弧



户上电气（苏州）有限公司

让社会、让地球、让未来更加丰富多彩！

产品特点

1. 固体绝缘真空开关

固体绝缘真空开关，环保性能优越，无漏气之忧。

2. 可选安装方法

可选择是吊装还是坐装。※

3. 双层喷涂

为了提高开关的耐腐蚀性，进行了防锈和防紫外线的双层喷涂。

同时将开关顶部设计成倾斜式，防止雨水的积存。

4. 易确认开关状态

设计了立体结构的指针，在使用状态下很容易确认开关的【合】【分】状态。

※如选择坐装的客户，请在发订单时和本公司联系。





使用范围

- ◆ 适用于 10kV，630A 以下的户外架空配电线路。
- ◆ 使用环境适用于 GB/T11022—1999 规定的正常使用条件。

适用标准

GB3804—2004	3.6~40.5kV 交流高压负荷开关
GB/T11022—2011	高压开关设备控制和设备标准的共同技术条件
GB311.1—1997	高压输变电设备的绝缘配合
GB763—1990	交流高压电器在长期工作时的发热
GB3309—1989	高压开关设备常温下机械试验
GB2706—1989	交流高压电器动热稳定试验方法
GB1984—1989	交流高压断路器
DL/T844—2003	12kV 少维护户外配电开关设备通用技术条件
JB/DQ2080—83	高压开关设备防雨试验方法


证书

2013003396A 检测 CNAS L2550 机检电 (2013) 46号
委试(M)A2013-164

检 验 报 告

试样型号: LTV10-A-Y
 试样名称: SOG 功能高压交流负荷开关
 委托单位: 户上电气(苏州)有限公司
 制造单位: 户上电气(苏州)有限公司
 检验类别: 型式试验



上海电气输配电试验中心有限公司
 机械工业高压输配电设备质量检测中心

成果	登记号	
登记	批准日期	

科学技术成果鉴定证书

JK 鉴字 [2010] 第 1037 号

成果名称: LTV 型 SOG 功能接地保护开关
 完成单位: 户上电气(苏州)有限公司

鉴定形式: 会议鉴定
 组织鉴定单位: 中国机械工业联合会
 鉴定日期: 2010年6月6日
 鉴定批准日期: 2010年5月28日



认证证书

兹证明

户上电气(苏州)有限公司

中国江苏省常熟市东南经济开发区新安江路环湖大厦置业有限公司 19号 215500

经 NSF-ISR 评估, 已建立的环境管理体系符合环境体系标准:

ISO 14001:2004

认证范围
3.6kV-40.5kV 高压交流负荷开关及其相关部件的生产




证书编号: CN01433

证书颁发日期: 2013/12/13

注册日期: 2013/12/13

证书到期日期: 2016/12/12



Carl Blach,
Vice President, Technical
Operations, NSF-ISR, Ltd.

NSF International Strategic Registrations
 789 North Dixboro Road, Ann Arbor, Michigan 48105 | (888) NSF-9000 | www.nsf-isr.org

Authorized Registrars and/or Assessment Bodies. This certificate is property of NSF-ISR and shall not be reproduced, stored, or transmitted in any form or by any means, electronic, mechanical, photocopying, recording, or by any information storage and retrieval system, without the prior written permission of NSF-ISR.



认证证书

兹证明

户上电气(苏州)有限公司

中国江苏省常熟市东南经济开发区新安江路环湖大厦置业有限公司 19号 215500

经 NSF-ISR 评估, 已建立的质量管理体系符合国际质量体系标准:

ISO 9001:2008

认证范围
3.6kV-40.5kV 高压交流负荷开关及其相关部件的生产

覆盖: 产品设计




证书编号: CN014165

证书颁发日期: 2013/12/13

注册日期: 2013/12/13

证书到期日期: 2016/12/12



Carl Blach,
Vice President, Technical
Operations, NSF-ISR, Ltd.

NSF International Strategic Registrations
 789 North Dixboro Road, Ann Arbor, Michigan 48105 | (888) NSF-9000 | www.nsf-isr.org

Authorized Registrars and/or Assessment Bodies. This certificate is property of NSF-ISR and shall not be reproduced, stored, or transmitted in any form or by any means, electronic, mechanical, photocopying, recording, or by any information storage and retrieval system, without the prior written permission of NSF-ISR.

让社会、让地球、让未来更加丰富多彩!

户上电气（苏州）有限公司

邮编：215500

地址：江苏省 常熟市 东南经济开发区
新安江路 环湖宏顺置业有限公司 19 号

电话：0512-52303503

传真：0512-52303611

让社会、让地球、让未来更加丰富多彩！